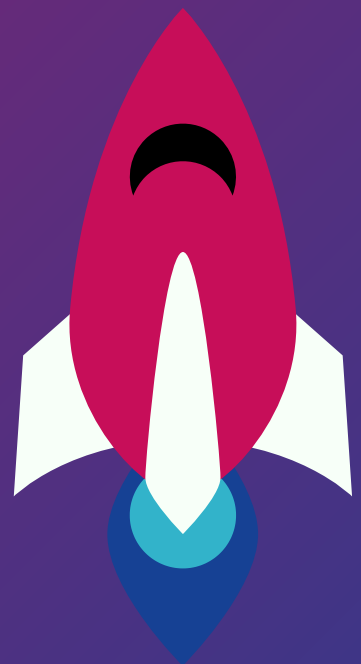




CURSO DE FISIOTERAPIA EN LACTANCIA MATERNA



DATOS IMPORTANTES

Primer y único curso de Lactancia Materna dirigido a Fisioterapeutas en el que se abordarán todas las dificultades que pueden aparecer en relación a la Lactancia Materna y que se beneficiarían del tratamiento con fisioterapia y terapia manual.



4 SEMINARIOS:

1º del 26 al 29 de noviembre

2º del 14 al 17 de enero

3º del 25 al 28 de febrero

4º del 8 al 11 de abril



HORARIO: J-V-S: de 9.00 a

13.30 y de 15.00 a 19.00

D: de 9.00 a 14.00



DURACIÓN: 40 horas



PRECIO: 2100€**

*Solicitada acreditación de formación continuada.

Descuento del 5% para antiguos alumnos: ALUMNO5

DIRIGIDO A



Primer y único curso de Lactancia Materna dirigido a Fisioterapeutas en el que se abordarán todas las dificultades que pueden aparecer en relación a la Lactancia Materna y que se beneficiarían del tratamiento con fisioterapia y terapia manual.



OBJETIVOS GENERALES



- ✓ Adquirir un profundo conocimiento en la fisiología de la Lactancia Materna y en detectar y tratar las dificultades que se puedan presentar mediante técnicas de fisioterapia y terapia manual.
- ✓ Proporcionar herramientas para la valoración y tratamiento mediante terapia manual y fisioterapia de las dificultades en relación con la lactancia materna, basado en el razonamiento clínico, tests ortopédicos y técnicas de terapia manual y fisioterapia.



OBJETIVOS ESPECÍFICOS



- ✓ Describir la fisiología y anatomía de la diada madre-bebe en relación a la lactancia materna.
- ✓ Conocer en profundidad las necesidades y características propias del recién nacido.
- ✓ Conocer las patologías que pueden darse en relación a la lactancia materna.
- ✓ Aprender las dificultades que puede presentar el bebé para asegurar una lactancia materna exitosa.
- ✓ Aprender a detectar problemas de peso, crecimiento, etc. y poderlos derivar a los profesionales adecuado.
- ✓ Conocer la última evidencia científica en materia de lactancia materna.
- ✓ Aprenderás a valorar en profundidad la anatomía y fisiología de la boca del bebé durante la succión.
- ✓ Aprender a testar y tratar mediante técnicas de fisioterapia y terapia manual las estructuras corporales que posiblemente estén causando ciertas dificultades.
- ✓ Profundizar en los casos especiales tanto de la madre como del bebé y aprender a tratarlos y a derivarlos si fuese necesario.
- ✓ Seleccionar y conocer a la perfección las técnicas de tratamiento más adecuadas a cada situación.



PROGRAMA COMPLETO

MAMÍFEROS

LACTANCIA MATERNA: LA NORMA BIOLÓGICA

- Recomendaciones de la OMS y UNICEF
- El pecho a demanda
- Riesgos de la leche de fórmula
- Contraindicaciones de la lactancia a materna

INFLUENCIA DEL PARTO EN LA LACTANCIA

- Biomecánica del parto
- Fuerzas recibidas por la columna durante el parto

DESARROLLO NEUROMOTOR

- Valoración
- Postura y movimientos en DS y en DP de 0-3m
- Reacciones posturales
- Reflejos primitivos

ANATOMÍA DE LA GLÁNDULA MAMARIA

- Generalidades, topografía y forma
- Estructura: Piel, areola, pezón, cuerpo mamario
- Cuerpo mamario: estroma y parénquima
- Actualización de la anatomía tradicional

DESARROLLO MAMARIO

- Embriológico
- Los primeros días
- Pubertad



PROGRAMA COMPLETO

LA LECHE MATERNA

- Lactogénesis
- Tipos de leche
- Composición de la leche: grasas, proteínas, carbohidratos, vitaminas, minerales, agua, células,...
- Cambios en la leche

FISIOLOGÍA DE LA LACTANCIA

- Prolactina
- Oxitocina
- FIL
- Progesterona, insulina, corticoides
- Ruta entero-mamaria
- Permeabilidad intestinal

POSTURAS Y POSICIONES

COORDINACIÓN S-D-R

- Tipos de succión
- Investigación acerca de la transferencia de leche
- Escala LATCH

ESTUDIO ANATOMO-BIOMECÁNICO, REPERCUSIÓN EN LA LACTANCIA MATERNA, VALORACIÓN Y TRATAMIENTO EN EL RECIÉN NACIDO

- Región Lumbo-pélvica
- Región dorsal
- Región cervical

ANATOMÍA Y DESARROLLO BUCOFACIAL. LACTANCIA MATERNA EN MÚLTIPLES.



PROGRAMA COMPLETO

LACTANCIA MATERNA EN ENFERMERÍA PEDIÁTRICA. CRECIMIENTO INFANTIL

- Interpretación de gráficas
- Errores habituales de interpretación
- Variaciones del desarrollo normal
- Crisis de lactancia
- Brotes de crecimiento

RECHAZO DEL PECHO

ALERGIAS E INTOLERANCIAS

LA LENGUA

MUSCULATURA HIOIDEA

MUSCULATURA PALADAR BLANDO

ANQUILOGLOSIA

- Clasificación
- Diagnóstico
- Herramientas de valoración
- Tratamiento

OTROS SITUACIONES

- Fisura palatina y labio leporino
- Síndrome de Down
- Cardiopatía
- Niño hospitalizado
- Disfunción oral motorolctericia
- Fenilcetonuria
- Deshidratación



PROGRAMA COMPLETO

CRÁNEO

Desarrollo embriológico

Anatomía ósea y particularidades del RN

Fontanelas y suturas

Base del cráneo

Pares craneales relacionados con la LM

Estudio anatomo-biomecánico, repercusión en la lactancia materna, valoración y tratamiento en el recién nacido.

SISTEMA MENÍNGEO

- Meninges intracraneales y raquídeas
- Membranas de tensión reciproca
- Ventrículos cerebrales
- Estudio anatomo-biomecánico, repercusión en la lactancia materna, valoración y tratamiento en el recién nacido.

LACTANCIA MATERNA EN UCIN.

INGURGITACIÓN, OBSTRUCCIÓN Y MASTITIS.

SITUACIONES DE LA MADRE.

- Hipoglucemia del bebé Galactorreade SheehanS
- OPD-MERRaynaud
- Trastornos tiroideos
- Diabetes
- Epilepsia
- Hepatitis
- Anemia
- Diarrea
- Depresión / Baby Blues



PROGRAMA COMPLETO

SUPLEMENTACIÓN

- Consideraciones generales Indicaciones / errores
- Tipo de leche
- Cantidad
- Forma de administrar

Retirar suplementación

EXTRACCIÓN DE LECHE

- Indicaciones
- Tipos
- Almacenamiento y conservación
- Bancos de leche

INDUCCIÓN DE LA LACTANCIA MATERNA

RELACTACIÓN LM Y EMBARAZO

LM EN TÁNDEM

LM PROLONGADA NO INTERRUMPIDA

DESTETE

ALIMENTACIÓN COMPLEMENTARIA (BLW)

- Cuándo empezar
- Historia
- Beneficios e Inconvenientes
- Sobornos y castigos.



PROGRAMA COMPLETO

ABORDAJE OROFACIAL

- Musculatura de la cara
- Tratamiento de la musculatura facial
- Control mandibular
- Tratamiento intrabucal
- Protocolos de tratamiento
- Terapia Miofuncional en Lactancia Materna.

HISTORIA DE LA LACTANCIA Y CÓDIGO DE COMERCIALIZACIÓN DE SUCEDÁNEOS DE LA LECHE MATERNA.

CÁNCER DE MAMA Y LACTANCIA.

PRÁCTICAS CON CASOS REALES.

DEMOSTRACIÓN CON CASOS REALES.



IMPARTE



JOSE LUIS GARCÍA

Director de la formación.

Fisioterapeuta pediátrico, experto en lactancia materna.

Director del Centro Aúpale, centro de fisioterapia pediátrica.

Director del Instituto Aúpale, formación para fisioterapeutas.

Ponente de “La fisioterapia en la Lactancia Materna” en diversas jornadas y congresos de Lactancia Materna.

Presidente de la ‘Asociación Española de Fisioterapia en Lactancia Materna’.

COLABORADORES



JOSE LUIS GARCÍA

Director de la formación.

Fisioterapeuta pediátrico, experto en lactancia materna.

Director del Centro Aúpale, centro de fisioterapia pediátrica.

Director del Instituto Aúpale, formación para fisioterapeutas.

Ponente de “La fisioterapia en la Lactancia Materna” en diversas jornadas y congresos de Lactancia Materna.

Presidente de la ‘Asociación Española de Fisioterapia en Lactancia Materna’.

COLABORADORES



ALBA PADRÓ

Alba es Auxiliar de clínica, consultora internacional IBCLC desde 2008, recertificada 2019.

Además, es Co-directora del Título de Experto Universitario en Práctica Avanzada en Lactancia Materna, en la Universidad Ramon Llull, Blanquerna.

Alba es asesora de lactancia y responsable de atención del teléfono de urgencias 24h y otras consultas telemáticas a la asociación Alba Lactancia Materna (2004) y co-fundadora de la app de lactancia LactApp.

COLABORADORES



BELÉN ABARCA

Belén Abarca es Graduada en Enfermería, especialista en pediatría. Se certificó como IBCLC en 2011. Trabaja en un Unidad Neonatal desde 2006 donde atiende a bebés ingresados así como a su familia.

Es evaluadora de la IHAN y Monitora de La Liga de la Leche. Cofundadora de Lactancia Unidades Neonatales, servicio de apoyo a madres de bebés ingresados y formación a profesionales de unidades neonatales.

Forma parte del Comité de Lactancia, del Grupo de elaboración de Guías y Protocolos y del Grupo de Formación de su hospital en el que coordina e imparte cursos de formación en lactancia materna para profesionales.

COLABORADORES



CAROLINA GARCÍA

Carolina es Diplomada en Fisioterapia y Enfermería y especialista en Fisioterapia en oncología, en salud materno-infantil, en lactancia materna.

Carolina es asesora de lactancia en la asociación Alba Lactancia Materna.

Además, es coordinadora de la Comisión de Onco-hematología y cuidados paliativos del Colegio de Fisioterapeutas de Catalunya.

COLABORADORES



DR. JOSÉ BRIZ MANZANARES

El Dr. Briz Manzanares es médico Especialista en Cirugía Pediátrica con más de 34 años de experiencia, dedicado desde hace más de 12 años muy especialmente al estudio y tratamiento de la anquiloglosia, con más de 2000 casos felizmente resueltos.

Actualmente ejerce su labor como cirujano pediátrico en el- Sanatorio San Francisco de Asís (Madrid).y en la- Clínica Fuensanta (Madrid).

COLABORADORES



DR. JOSÉ MARÍA PARICIO

El Dr. José María Paricio es Pediatra. y Doctor en Medicina; tesis “Lactancia materna y hospitalización por infecciones en el primer año de vida” (UAM). Diplomado en Diseño y Estadística en ciencias de la Salud (UAB). Presidente de APILAM, Asociación para la Promoción científico-cultural de la Lactancia Materna.

Fundador y coordinador de www.e-lactancia.org y www.telasmos.org.

Ha colaborado con el Ministerio de Sanidad en la Guía de Práctica Clínica sobre Lactancia Materna (2017), en la Estrategia nacional de Salud Sexual y Reproductiva (2011) y en la Guía de Práctica Clínica sobre la Atención al Parto Normal (2010).

COLABORADORES



DRA. CARMEN VEGA

Licenciada en Medicina y Especialista en Medicina Familiar y Comunitaria. Es asesora de lactancia y madre de 4 hijos que han sido lactantes.

Consultora Internacional de lactancia materna (IBCLC) desde 2015. Fundadora grupo de apoyo a la lactancia materna en Castilleja de la Cuesta, actualmente asociación reAmare.

Cuenta con consulta propia sobre lactancia materna desde año 2016. Especializada en anquiloglosia y frenectomías.

Es Directora del curso de asesoría en lactancia materna de la asociación reAmare y Colaboradora en Criar Con Sentido Común.

COLABORADORES



DRA. KIKA BAEZA

Carmela es médico, especializada en medicina familiar y comunitaria y especialista en lactancia materna (título IBCLC).

Especialista Universitaria en Educación para la Salud. Trabaja en el Centro de Atención a la Familia Raíces, donde está a cargo del área de lactancia. Atiende en consulta desde el año 2004 a madres y bebés con dificultades en la lactancia.

Es Presidente de la Asociación Española de Consultoras Certificadas en Lactancia Materna (AECCLM), parte del equipo de Evaluadores de la Iniciativa Hospital Amigo de los Niños - IHAN y parte del equipo de (ILCA). Es revisora de artículos para la revista Journal of Human Lactation.

COLABORADORES



DRA. KIKA BAEZA

Gema es técnico en Cuidados Auxiliares de Enfermería, y Consultora Certificada Internacional en lactancia materna -IBCLC-, especialista en lactancia materna en caso de partos múltiples.

Madre de dos parejas de gemelos que recibieron lactancia materna.

Autora de la web Gemelos Al Cuadrado. Se dedica a ayudar a familias con gemelos, mellizos o más a conseguir disfrutar de una lactancia de calidad.

Formadora en Edulacta, Educación en lactancia materna.

COLABORADORES



IRENE IGLESIAS

Irene Iglesias es Odontóloga materno-infantil, especialista en Odontología Preventiva y en rehabilitación funcional.A

demás, es creadora del blog Evidentemente. y divulgadora sobre Odontología en redes sociales, foros, grupos de lactancia.

COLABORADORES



NAZARET OLIVEIRA

Nazaret es diplomada en enfermería y Matrona, especialista en enfermería obstétrico - ginecológica por la Unidad Docente de Matronas de la Comunidad de Madrid, Mayo 2017. Formada en HU Severo Ochoa.

Es la responsable y divulgadora de la web y rrs Comadrona en la Ola.

Actualmente trabaja en uno de los paritorios más actualizados de Madrid y compagina este trabajo como matrona autónoma, ofreciendo servicios de preparación al parto integral para el acompañamiento y atención a la mujer.

Ocasionalmente también realiza acompañamiento en los partos.

COLABORADORES



PILAR MARTÍNEZ

Pilar Martínez, licenciada en farmacia (2000), asesora de lactancia (2010), IBCLC (2015) y madre de dos niñas. Co-

Directora del portal de Educación en Lactancia Materna EDULACTA en el que imparte cursos de lactancia a todos los niveles: madres, profesional sanitario, IBCLC, etc.

Además, escribe sobre maternidad, crianza y lactancia desde hace diez años en mi blog Maternidad Continuum y soy autora de los libros "Los 5 Pasos para Tener Éxito en tu Lactancia Materna", "Destetar sin Lágrimas" y "Guía Rápida de Lactancia".

Ha sido la primera mujer de su familia en conseguir dar el pecho desde hace tres generaciones porque en mi familia existe la creencia de que "nosotras no tenemos leche".

OTROS DATOS DE INTERÉS



★ NÚMERO PLAZAS

Máximo de 20 alumnos

★ CRITERIO PARA SELECCIÓN

Por riguroso orden de inscripción y titulación mínima exigida

★ ACREDITACIÓN DEL CURSO DE FISIOTERAPIA EN LACTANCIA MATERNA

Solicitada la acreditación por la Comisión Nacional de Formación Continuada del Sistema Nacional de Salud. En las anteriores ediciones se concedieron 9,2 créditos por la Comisión Nacional de Formación Continuada. El curso Fisioterapia en Lactancia Materna es un actividad reconocida de interés por parte de la IHAN.

★ FORMACIÓN DE INTERÉS RECONOCIDA POR LA IHAN

RESERVA YA TU PLAZA

WWW.AUPALE.COM/CURSOS-PROFESIONALES/

INSTITUTO
aúpa)e

