

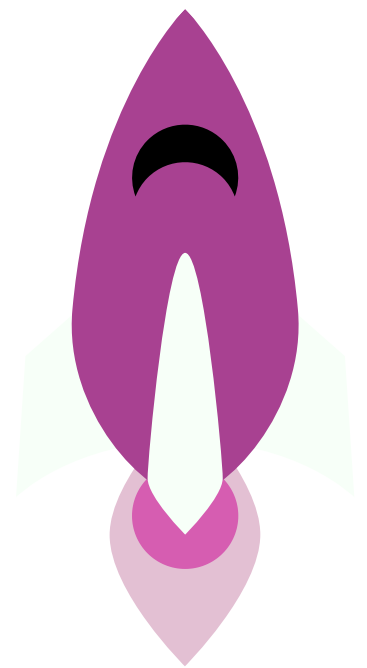
FORMACIÓN INTERNACIONAL



Fisioterapia en
Lactancia Materna



aúpale



FISIOTERAPIA EN LACTANCIA MATERNA



Fisioterapia en
Lactancia Materna

PIONEROS Y PRECURSORES

Primer curso de Lactancia Materna dirigido a Fisioterapeutas en el que se abordarán todas las dificultades que pueden aparecer en relación a la Lactancia Materna y que se beneficiarían del tratamiento con fisioterapia y terapia manual.

PIONEROS Y PRECURSORES del abordaje de las dificultades de la lactancia desde la fisioterapia

*Descuento del 5% para antiguos alumnos: ALUMNO5



Fisioterapia en
Lactancia Materna

ACREDITACIÓN



La Iniciativa que lanza la OMS y UNICEF para la Humanización de la Asistencia al Nacimiento y la Lactancia, animando a los hospitales y servicios de salud a adoptar las prácticas que protejan, promuevan y apoyen la lactancia materna exclusiva desde el nacimiento.

ACTIVIDAD RECONOCIDA DE INTERÉS POR PARTE DE LA IHAN

REGISTRO 016/2018



Fisioterapia en
Lactancia Materna

OBJETIVOS GENERALES



Adquirir un profundo conocimiento en la fisiología y biomecánica de la Lactancia Materna y en detectar y tratar las dificultades que se puedan presentar mediante un abordaje desde la fisioterapia.



Proporcionar herramientas para la valoración y tratamiento mediante fisioterapia de las dificultades en relación con la lactancia materna, basado en el razonamiento clínico, tests ortopédicos y técnicas de fisioterapia.



OBJETIVOS ESPECÍFICOS

- ✓ Describir la fisiología, anatomía y biomecánica de la diada madre-bebe en relación a la lactancia materna.
- ✓ Conocer en profundidad las necesidades y características propias del recién nacido.
- ✓ Conocer las patologías que pueden darse en relación a la lactancia materna.
- ✓ Aprender las dificultades que puede presentar el bebé para asegurar una lactancia materna exitosa.
- ✓ Aprender a detectar problemas de peso, crecimiento, etc. y poderlos derivar a los profesionales adecuado.
- ✓ Conocer la última evidencia científica en materia de lactancia materna.
- ✓ Aprender a valorar en profundidad la anatomía, fisiología y biomecánica de la boca del bebé durante el patrón succión-deglución-respiración.
- ✓ Aprender a testar y tratar mediante técnicas de fisioterapia las estructuras corporales que posiblemente estén causando ciertas dificultades.
- ✓ Profundizar en los casos especiales tanto de la madre como del bebé y aprender a tratarlos y a derivarlos si fuese necesario.
- ✓ Seleccionar y conocer a la perfección las técnicas de tratamiento más adecuadas a cada situación.
- ✓ Aprender el manejo de la familia, y la mejor forma de comunicarnos con ellos.
- ✓ Crear los puentes entre las dificultades en la lactancia y las disfunciones musculoesqueléticas causantes de dichas dificultades



Fisioterapia en
Lactancia Materna

SEMINARIO 1

MAMÍFEROS

LACTANCIA MATERNA: LA NORMA BIOLÓGICA

- Recomendaciones de organismos oficiales.
- Riesgos de la leche de fórmula.
- Contraindicaciones de la lactancia a materna.

LA GLÁNDULA MAMARIA

- Anatomía y topografía.
- Desarrollo mamario: embriológico – pubertad – lactancia.

LA LECHE MATERNA

- Lactogénesis.
- Tipos y cambios de leche.
- Composición de la leche.

FISIOLOGÍA DE LA LACTANCIA

- Sistema de regulación endocrino.
- Sistema de regulación autocrino.
- Ruta entero-mamaria.
- Permeabilidad intestinal.

AGARRE BIOMECANICAMENTE CORRECTO

POSTURAS Y POSICIONES



PROGRAMA COMPLETO

SEMINARIO 1

COORDINACIÓN SUCCIÓN-DEGLUCIÓN-RESPIRACIÓN (SDR)

- Tipos de succión.
- Actualización en materia de transferencia de la leche.
- Escalas de valoración de la toma.

REGIÓN LUMBO-PÉLVICA

- Estudio anatomo-biomecánico, repercusión en la lactancia materna, valoración y tratamiento en el recién nacido.

REGIÓN DORSAL

- Estudio anatomo-biomecánico, repercusión en la lactancia materna, valoración y tratamiento en el recién nacido.



Fisioterapia en
Lactancia Materna



PROGRAMA COMPLETO

SEMINARIO 1

CONTENIDO EXTRA

- ANATOMÍA Y DESARROLLO BUCO FACIAL (IRENE IGLESIAS)
- IMPORTANCIA DE LA PRIMERA HORA: NEUROCIENCIA Y EPIGENÉTICA (DRA. CARMELA BAEZA)
- SUEÑO Y LACTANCIA (MARÍA BERROZPE)
- LACTANCIA MATERNA EN MÚLTIPLES (GEMA CÁRCAMO)
- ESCALA LATCH (ISABEL GONZÁLEZ)



Fisioterapia en
Lactancia Materna



SEMINARIO 2

DESARROLLO NEUROMOTOR

- Análisis y valoración postural y de movilidad espontánea.
- Reacciones posturales.
- Reflejos primitivos.
- Signos de alarma.

LA LENGUA, BIOMECÁNICA Y ANATOMÍA NEUROMUSCULAR

EL HUESO HIOIDES, SISTEMA OSTEO-NEURO-MUSCULAR

EL PALADAR BLANDO, BIOMECÁNICA Y ANATOMÍA NEUROMUSCULAR

LA FARINGE, MUSCULATURA DE LA DEGLUCIÓN

ANQUILOGLOSIA

- Definición
- Clasificación
- Herramientas de valoración
- Diagnóstico
- Tratamiento

REGIÓN CERVICAL

- Estudio anatomo-biomecánico, repercusión en la lactancia materna, valoración y tratamiento en el recién nacido.



PROGRAMA COMPLETO

SEMINARIO 2

CONTENIDO EXTRA

- INFLUENCIA DEL PARTO EN LA LACTANCIA (NAZARETH OLIVERA)
- INTEGRACIÓN SENSORIAL EN LACTANCIA (JEN VELASQUEZ)
- INFLUENCIA DE LA LACTANCIA EN EL CÓLICO DEL LACTANTE (DRA. RAQUEL CHILLÓN)
- TRATAMIENTO QUIRÚRGICO DE LA ANQUILOGLOSIA (DR. JOSÉ BRIZ)
- ANQUILOGLOSIA, UN CASO CLÍNICO (DRA. CARMEN VEGA)



SEMINARIO 3

CRECIMIENTO Y DESARROLLO INFANTIL

- Interpretación de gráficas y tablas de crecimiento infantil.
- Errores habituales de interpretación.
- Variaciones del desarrollo normal

CRISIS DE LACTANCIA; TIPOS Y CAUSAS

RECHAZO DEL PECHO, CAUSAS Y ABORDAJE DESDE LA FISIOTERAPIA

DIFICULTADES CONCRETAS EN EL BEBÉ

- Hipoglucemia
- Fisura palatina y labio leporino
- Síndrome de Down
- Cardiopatía
- Niño hospitalizado
- Disfunción oral motora
- Ictericia
- Fenilcetonuria
- Deshidratación



SEMINARIO 3

SITUACIONES CONCRETAS DE LA MADRE

- Varicela
- Tuberculosis
- Galactorrea
- Sd. de Sheehan
- SOP
- D-MER
- Raynaud
- Trastornos tiroideos
- Diabetes
- Epilepsia
- Hepatitis
- Anemia
- Diarrea
- Baby blues / Depresión posparto / Psicosis puerperal
- Mamoplastia

CRÁNEO

- Estudio anatomo-biomecánico, repercusión en la lactancia materna, valoración y tratamiento en el recién nacido.

SISTEMA NEUROMENÍNGEO

- Estudio anatomo-biomecánico, repercusión en la lactancia materna, valoración y tratamiento en el recién nacido.



SEMINARIO 3

CONTENIDO EXTRA

- ALIMENTACIÓN EN LA UCIN, PERSPECTIVA DESDE LA LOGOPEDIA (DRA. MILI MATARAZZO)
- MEDICAMENTOS Y LACTANCIA (DR. JOSÉ MARÍA PARICIO)
- CÓDIGO DE COMERCIALIZACIÓN (DR. JOSÉ MARÍA PARICIO)
- GALACTOGOGOS (DR. JOSÉ MARÍA PARICIO)
- SEXUALIDAD Y LACTANCIA (ASCENSIÓN GÓMEZ)
- LACTANCIA EN SECUENCIA PIERRE ROBIN, A PROPÓSITO DE UN CASO (LORENA GUTIÉRREZ)
- PORTEO Y LACTANCIA (LORENA GUTIÉRREZ)
- ALERGIAS ALIMENTICIAS INFANTILES (DRA. CARMEN VEGA)
- LACTANCIA MATERNA EN LA UCIN, PERSPECTIVA DESDE LA ENFERMERÍA (BELÉN ABARCA)



SEMINARIO 4

SUPLEMENTACIÓN

- Consideraciones generales
- Indicaciones / errores
- Tipo de leche
- Cantidad
- Forma de administrar
- Retirar suplementación

EXTRACCIÓN DE LECHE

- Indicaciones
- Tipos
- Almacenamiento y conservación
- Bancos de leche

INDUCCIÓN DE LA LACTANCIA MATERNA

RELACTACIÓN

LM Y EMBARAZO

LM EN TÁNDEM

LM PROLONGADA NO INTERRUMPIDA

DESTETE



PROGRAMA COMPLETO

SEMINARIO 4

ALIMENTACIÓN COMPLEMENTARIA

- Hitos del desarrollo necesarios para comenzar.
- Historia.
- Beneficios e inconvenientes.
- Tipos de alimentos

ABORDAJE OROFACIAL

- Musculatura de la cara, valoración y tratamiento.
- Tratamiento intrabucal.
- Protocolos de tratamiento pre y postfrenotomía.
- Ejercicios específicos postfrenotomía.
- Lip Out, para el sellado lingual

ABORDAJE NEURODINÁMICO

- Tubo dural.
- Pares craneales.



Fisioterapia en
Lactancia Materna



SEMINARIO 4

CONTENIDO EXTRA

- PROBLEMAS EMOCIONALES Y PSICOLÓGICOS QUE INTERFIEREN EN LA LACTANCIA (MAMEN BUENO)
- ABSCESOS Y OTRAS PATOLOGÍAS MAMARIAS (ALBA PADRÓ)
- COMPOSICIÓN BACTERIANA DE LA LECHE. PROBIÓTICOS (DRA. ESTHER JIMÉNEZ)
- MASTITIS. ACTUALIZACIÓN EN EL TRATAMIENTO FARMACOLÓGICO (PILAR MARTÍNEZ)
- CONSUMO DE DROGAS DURANTE LA LACTANCIA, COMO ACOMPAÑARLO (DR. FERNANDO CAUDEVILLA)



SEMINARIO 5

RESOLUCIÓN DE DUDAS TEÓRICAS

ESTRUCTURA DE LA CONSULTA DE FTLM. LOS 5 PUNTOS

EXAMEN FINAL

PRÁCTICAS DE LAS TÉCNICAS EN CAMILLA

DEMOSTRACIÓN CON CASOS REALES

- El grupo mediante exposición de ideas en voz alta llevará a cabo la anamnesis, historia clínica, hipótesis diagnóstica y plan de tratamiento en consulta y consejos/ejercicios para casa.
- El tratamiento en camilla lo hará el profesor.

PRÁCTICAS CON CASOS REALES:

- Cada grupo reducido de alumnos llevarán a cabo la anamnesis, historia clínica, hipótesis diagnóstica y plan de tratamiento de cada caso asignado.
- Los alumnos llevarán a cabo el tratamiento en camilla supervisado por el equipo docente.

ATENDEREMOS A UNAS
50 FAMILIAS
CON DIFICULTADES DE LA LACTANCIA



EQUIPO DOCENTE



Fisioterapia en
Lactancia Materna



JOSE LUIS GARCÍA

Director creador del programa y docente principal de la formación.

Fisioterapeuta pediátrico.

IBCLC. Consultor Internacional Certificado en Lactancia Materna.

Director de Aúpale, fisioterapia pediátrica y lactancia.

Precursor del papel de la fisioterapia en el ámbito de la lactancia.

Director del grupo de trabajo e investigación en FTLM.

Ponente nacional e internacional en diversos cursos, jornadas y congresos de lactancia.

Presidente de la 'Asociación Española de Fisioterapia en Lactancia Materna'.

EQUIPO DOCENTE



Fisioterapia en
Lactancia Materna



LUCÍA GÓMEZ-ALONSO

Fisioterapeuta pediátrico y de la salud de la mujer.

IBCLC. Consultora Internacional
Certificada en Lactancia Materna

Forma parte del equipo de fisioterapia de Aúpale.

EQUIPO DOCENTE



Fisioterapia en
Lactancia Materna



MATHILDE CITRON

Fisioterapeuta pediátrico y de la salud de la mujer.

IBCLC. Consultora Internacional
Certificada en Lactancia Materna

Coordinadora de la formación en
Francia, Bélgica y Luxemburgo

EQUIPO DOCENTE



Fisioterapia en
Lactancia Materna



ELENA GUTIÉRREZ

Fisioterapeuta pediátrico,
especializada en neurodesarrollo.

Asesora de lactancia.

Forma parte del equipo de fisioterapia
de Aúpale.

EQUIPO DOCENTE



Fisioterapia en
Lactancia Materna



BELÉN FERNÁNDEZ

Fisioterapeuta pediátrico y de la salud de la mujer.

Asesora de lactancia.

Forma parte del equipo de fisioterapia de Aúpale.

EQUIPO DOCENTE

COLABORADORES



Fisioterapia en
Lactancia Materna



IRENE IGLESIAS

Irene Iglesias es Odontóloga materno-infantil, especialista en Odontología Preventiva y en rehabilitación funcional.

Además, es creadora del blog Evidentemente. y divulgadora sobre Odontología en redes sociales, foros, grupos de lactancia.

Nos habla de:

ANATOMÍA Y DESARROLLO BUCO FACIAL

EQUIPO DOCENTE

COLABORADORES



Fisioterapia en
Lactancia Materna

DRA. CARMELA BAEZA



Carmela es médico, especializada en medicina familiar y comunitaria y especialista en lactancia materna (título IBCLC).

Especialista Universitaria en Educación para la Salud. Trabaja en el Centro de Atención a la Familia Raíces, donde está a cargo del área de lactancia. Atiende en consulta desde el año 2004 a madres y bebés con dificultades en la lactancia.

Es Presidente de la Asociación Española de Consultoras Certificadas en Lactancia Materna (AECCLM), parte del equipo de Evaluadores de la Iniciativa Hospital Amigo de los Niños - IHAN y parte del equipo de (ILCA). Es revisora de artículos para la revista Journal of Human Lactation.

Nos habla de:

NEUROCIENCIA Y EPIGENÉTICA LA IMPORTANCIA DE LA PRIMERA HORA DE VIDA

EQUIPO DOCENTE

COLABORADORES



Fisioterapia en
Lactancia Materna

DRA. MARÍA BERROZPE



María es doctora en ciencias biológicas y máster en Investigación social de la comunicación científica.

Cofundadora y codirectora del Centro de Estudios del Sueño Infantil (CESI).

Forma parte del grupo de investigación de lactancia materna de la Universidad nacional de educación a distancia (UNED)

Autora de los libros "¡Dulces Sueños!" y "La ciencia del sueño infantil" así como de numerosos artículos de divulgación científica sobre sueño infantil, salud primal y lactancia materna, y coautora del libro «Una Nueva Maternidad».

Nos habla de:

SUEÑO Y LACTANCIA

EQUIPO DOCENTE

COLABORADORES



Fisioterapia en
Lactancia Materna

GEMA CÁRCAMO



Gema es técnico en Cuidados Auxiliares de Enfermería, y Consultora Certificada Internacional en lactancia materna - IBCLC-, especialista en lactancia materna en caso de partos múltiples.

Madre de dos parejas de gemelos que recibieron lactancia materna.

Autora de la web Gemelos Al Cuadrado. Se dedica a ayudar a familias con gemelos, mellizos o más a conseguir disfrutar de una lactancia de calidad.

Formadora en Edulacta, Educación en lactancia materna.

Nos habla de:

LACTANCIA EN MÚLTIPLES

EQUIPO DOCENTE

COLABORADORES



Fisioterapia en
Lactancia Materna

ISABEL GONZÁLEZ



Eli es Enfermería Pediátrica e IBCLC.

Miembro del Grupo Autonómico de Comités de Lactancia Materna de la Comunidad Canaria.

Ponente en varias congresos y jornadas de lactancia.

Docente de taller práctico LATCH, Herramienta de valoración de la toma de lactancia materna incluida dentro de los formularios de Servicio Canario de la Salud.

Trabaja conjuntamente con grupo Apoyo Lactancia Materna GALAM Acerina.

Cofundadora de LactaCanarias

Nos habla de:

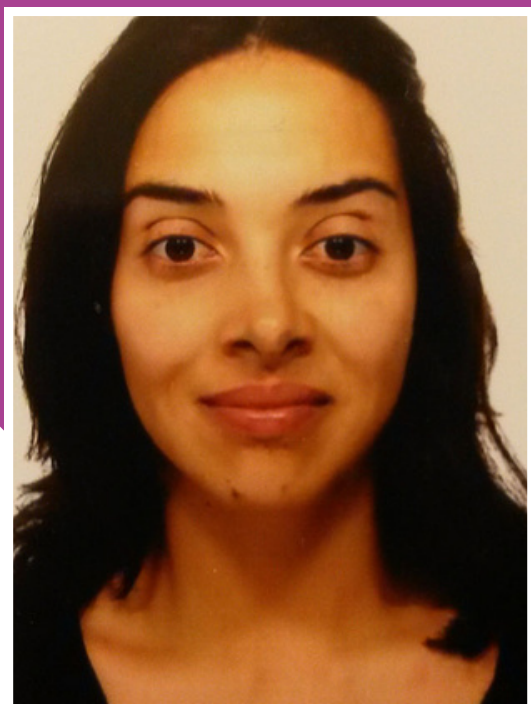
ESCALA LATCH PARA LA VALORACIÓN DE LA TOMA

EQUIPO DOCENTE

COLABORADORES



Fisioterapia en
Lactancia Materna



NAZARET OLIVEIRA

Nazaret es diplomada en enfermería y Matrona, especialista en enfermería obstétrico - ginecológica por la Unidad Docente de Matronas de la Comunidad de Madrid, Mayo 2017. Formada en HU Severo Ochoa.

Es la responsable y divulgadora de la web y rrrs Comadrona en la Ola.

Actualmente trabaja en uno de los paritorios más actualizados de Madrid y compagina este trabajo como matrona autónoma, ofreciendo servicios de preparación al parto integral para el acompañamiento y atención a la mujer.

Ocasionalmente también realiza acompañamiento en los partos.

Nos habla de:

INFLUENCIA DEL PARTO EN LA LACTANCIA

EQUIPO DOCENTE

COLABORADORES



Fisioterapia en
Lactancia Materna



JEN VELÁSQUEZ

Jen es Terapeuta ocupacional y madre de bebé lactante, con pasión por la infancia y los procesos neurofisiológicos que sustentan la regulación, seguridad y conexión.

Actualmente desempeña su labor profesional en proyecto "POLE POLE terapia", acompañando a familias en entorno reales y coordinándose con profesionales de referencia a nivel nacional.

Formación en Trauma y Buenos tratos.

Formada en Neurobiología interpersonal con profesionales de referencia.

Formación en alimentación y acompañamiento familiar

Nos habla de:

INTEGRACIÓN SENSORIAL EN LACTANCIA MATERNA

EQUIPO DOCENTE

COLABORADORES



Fisioterapia en
Lactancia Materna



DRA. RAQUEL CHILLÓN

Doctora en Fisioterapia por la Universidad de Sevilla

Fisioterapeuta infantil. Centro Activa de Fisioterapia. Los Palacios y Villafranca (Sevilla).

Profesora de la asignatura "Fisioterapia en Pediatría". Título de Grado en Fisioterapia. Universidad de Sevilla. Cursos Académicos 2012-2015.

Docente de formación posgrado en Fisioterapia sobre diferentes ámbitos de la Fisioterapia en Pediatría y, de forma especial, con el desarrollo de la Fisioterapia en los cólicos infantiles vinculados con la lactancia (Asociación Española de Fisioterapeutas, Colegio Profesional de Fisioterapeutas de Galicia, Castilla La Mancha y Asturias y otros).

Nos habla de:

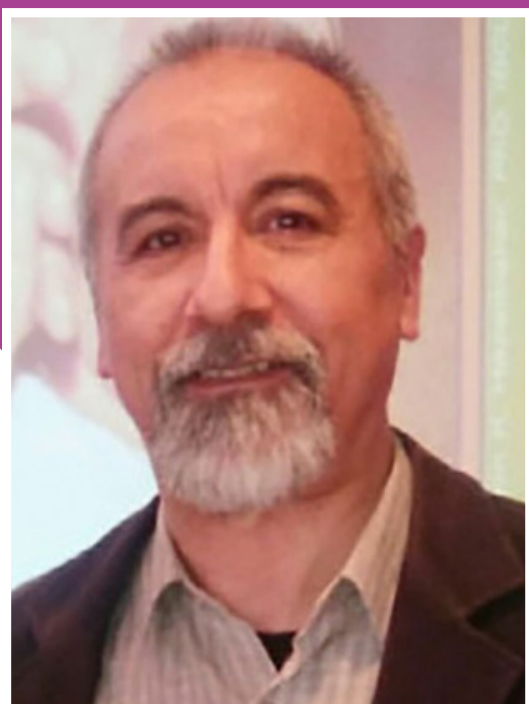
INFLUENCIA DE LA LACTANCIA EN EL CÓLICO DEL LACTANTE

EQUIPO DOCENTE

COLABORADORES



Fisioterapia en
Lactancia Materna



DR. JOSÉ BRIZ MANZANARES

El Dr. Briz Manzanares es médico Especialista en Cirugía Pediátrica con más de 34 años de experiencia, dedicado desde hace más de 12 años muy especialmente al estudio y tratamiento de la anquiloglosia, con más de 2000 casos felizmente resueltos.

Actualmente ejerce su labor como cirujano pediátrico en el- Sanatorio San Francisco de Asís (Madrid).y en la- Clínica Fuensanta (Madrid).

Nos habla de:

TRATAMIENTO QUIRÚRGICO DE LA ANQUILOGLOSIA

EQUIPO DOCENTE

COLABORADORES



Fisioterapia en
Lactancia Materna



DRA. CARMEN VEGA

Licenciada en Medicina y Especialista en Medicina Familiar y Comunitaria. Es asesora de lactancia y madre de 4 hijos que han sido lactantes.

Consultora Internacional de lactancia materna (IBCLC) desde 2015. Fundadora grupo de apoyo a la lactancia materna en Castilleja de la Cuesta, actualmente asociación reAmare.

Cuenta con consulta propia sobre lactancia materna desde año 2016. Especializada en anquiloglosia y frenectomías.

Es Directora del curso de asesoría en lactancia materna de la asociación reAmare y Colaboradora en Criar Con Sentido Común.

Nos habla de:

- ANQUILOGLOSIA, UN CASO CLÍNICO
- ALERGIAS ALIMENTICIAS PEDIÁTRICAS

EQUIPO DOCENTE

COLABORADORES



Fisioterapia en
Lactancia Materna



DRA. MILI MATARAZZO

Mili es Doctora en Medicina y Cs. de La Salud.

Tesis doctoral en UCIN centrada en la alimentación del recién nacido prematuro.

Logopeda neonatal. y consultora de lactancia IBCLC. Ponente en congresos internacionales y nacionales.

Artículos científicos y divulgación en revistas nacionales e internacionales

Nos habla de:

ALIMENTACIÓN EN LA UCIN VISIÓN DESDE LA LOGOPEDIA



Fisioterapia en
Lactancia Materna

EQUIPO DOCENTE

COLABORADORES

DR. JOSÉ MARÍA PARICIO



El Dr. José María Paricio es Pediatra. y Doctor en Medicina; tesis "Lactancia materna y hospitalización por infecciones en el primer año de vida" (UAM). Diplomado en Diseño y Estadística en ciencias de la Salud (UAB). Presidente de APILAM, Asociación para la Promoción científico-cultural de la Lactancia Materna.

Fundador y coordinador de www.e-lactancia.org y www.telasmos.org.

Ha colaborado con el Ministerio de Sanidad en la Guía de Práctica Clínica sobre Lactancia Materna (2017), en la Estrategia nacional de Salud Sexual y Reproductiva (2011) y en la Guía de Práctica Clínica sobre la Atención al Parto Normal (2010).

Nos habla de:

- **MEDICAMENTOS Y LACTANCIA**
- **CÓDIGO DE COMERCIALIZACIÓN**
- **GALACTOGOGOS**

EQUIPO DOCENTE

COLABORADORES



Fisioterapia en
Lactancia Materna



ASCENSIÓN GÓMEZ

Ascensión es, mujer, madre, matrona y fisioterapeuta.

Se dedica a las mujeres, en sus procesos sexuales y reproductivos, tanto en clínica como en la docencia.

Actualmente la puedes encontrar en Ascensión MatroFisio (Cartagena) o por ahí, dando cursos.

Mi último proyecto formativo se llama Cuerpos Femeninos y es muy prometedor.

Nos habla de:

SEXUALIDAD Y LACTANCIA

EQUIPO DOCENTE

COLABORADORES



Fisioterapia en
Lactancia Materna



LORENA GUTIÉRREZ

Lorena es Fisioterapeuta especializada en salud de la mujer y en el desarrollo del bebé.

También Docente y Mentora de Profesionales de la Salud.

Su formación como Fisioterapeuta y su experiencia como Tri-Madre-Emprendedora han sido las claves para entender las dificultades a las que los Profesionales Sanitarios nos enfrentamos al querer ofrecer nuestra ayuda de forma presencial u online.

Nos habla de:

- LACTANCIA EN PIERRE ROBIN, UN CASO
- PORTEO Y LACTANCIA

EQUIPO DOCENTE

COLABORADORES



Fisioterapia en
Lactancia Materna

BELÉN ABARCA



Belén Abarca es Graduada en Enfermería, especialista en pediatría. Se certificó como IBCLC en 2011. Trabaja en un Unidad Neonatal desde 2006 donde atiende a bebés ingresados así como a su familia.

Es evaluadora de la IHAN y Monitora de La Liga de la Leche. Cofundadora de Lactancia Unidades Neonatales, servicio de apoyo a madres de bebés ingresados y formación a profesionales de unidades neonatales.

Forma parte del Comité de Lactancia, del Grupo de elaboración de Guías y Protocolos y del Grupo de Formación de su hospital en el que coordina e imparte cursos de formación en lactancia materna para profesionales.

Nos habla de:

LACTANCIA MATERNA EN UCIN VISIÓN DESDE LA ENFERMERÍA

EQUIPO DOCENTE

COLABORADORES



Fisioterapia en
Lactancia Materna

MAMEN BUENO



Mamen es mujer, madre y psicóloga perinatal, no siempre en este orden, y no siempre los límites están claros.

Colaboradora en la elaboración de la Estrategia de Atención al Parto Normal en el sistema Nacional de Salud.

Dirige grupos de apoyo emocional a embarazadas y puérperas. Grupos de Escuela de padres/madres.

Colabora en el Proyecto Luna, un espacio de acompañamiento terapéutico para los procesos de las maternidades y las paternidades.

Nos habla de:

ASPECTOS EMOCIONALES DE LA LACTANCIA

EQUIPO DOCENTE

COLABORADORES



Fisioterapia en
Lactancia Materna



ALBA PADRÓ

Alba es Auxiliar de clínica, consultora internacional IBCLC desde 2008, recertificada 2019.

Además, es Co-directora del Título de Experto Universitario en Práctica Avanzada en Lactancia Materna, en la Universidad Ramon Llull, Blanquerna.

Alba es asesora de lactancia y responsable de atención del teléfono de urgencias 24h y otras consultas telemáticas a la asociación Alba Lactancia Materna (2004) y co-fundadora de la app de lactancia LactApp.

Nos habla de:

ABSCESOS Y OTRAS PATOLOGÍAS MAMARIAS

EQUIPO DOCENTE

COLABORADORES



Fisioterapia en
Lactancia Materna

DRA. ESTHER JIMÉNEZ



Esther es Directora de Proyectos en Probisearch, SL y Profesora Asociada de la Universidad Complutense de Madrid. Licenciada y Doctora en Ciencia y Tecnología de los Alimentos con experiencia en el desarrollo de proyectos de I+D de probióticos.

Coautora de 57 artículos publicados en revistas indexadas dedicados principalmente a la influencia de la microbiota materna en la colonización prenatal y postnatal.

Docente en numerosos cursos y másteres relacionados con la microbiota de la leche materna.

Codirectora de 2 Tesis Doctorales. Revisora de distintas revistas científicas internacionales

Nos habla de:

COMPOSICIÓN BACTERIANA DE LA LECHE PROBIÓTICOS

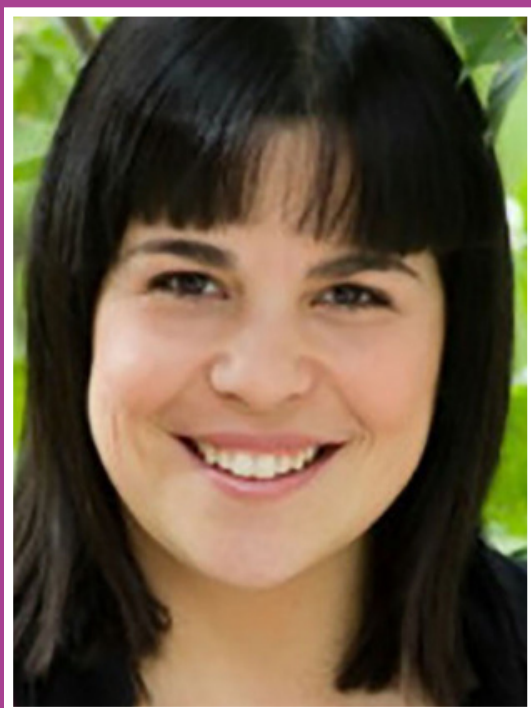
EQUIPO DOCENTE

COLABORADORES



Fisioterapia en
Lactancia Materna

PILAR MARTÍNEZ



Pilar Martínez, licenciada en farmacia (2000), asesora de lactancia (2010), IBCLC (2015) y madre de dos niñas.Co-

Directora del portal de Educación en Lactancia Materna EDULACTA en el que imparte cursos de lactancia a todos los niveles: madres, profesional sanitario, IBCLC, etc.

Además, escribe sobre maternidad, crianza y lactancia desde hace diez años en mi blog Maternidad Continuum y soy autora de los libros “Los 5 Pasos para Tener Éxito en tu Lactancia Materna”, “Destetar sin Lágrimas” y “Guía Rápida de Lactancia”.

Ha sido la primera mujer de su familia en conseguir dar el pecho desde hace tres generaciones porque en mi familia existe la creencia de que “nosotras no tenemos leche”.

Nos habla de:

MASTITIS

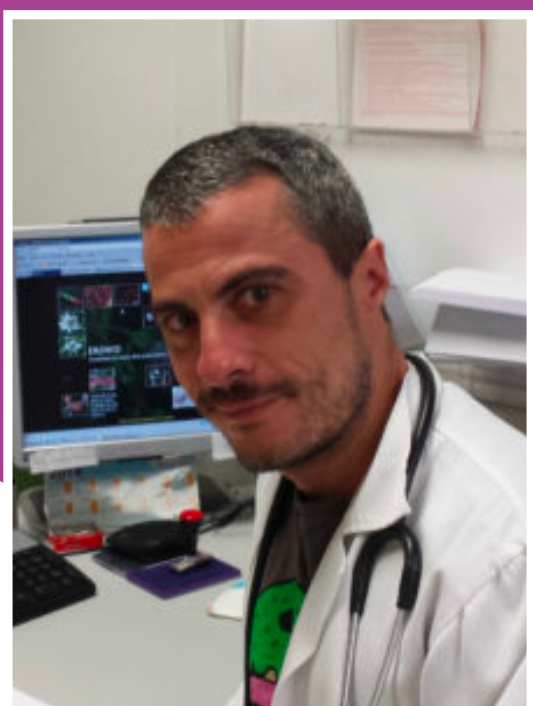
ACTUALIZACIÓN EN TTO. FARMACOLÓGICO

EQUIPO DOCENTE

COLABORADORES



Fisioterapia en
Lactancia Materna



DR. FERNANDO CADEVILLA

Fernando es Experto Universitario en Drogodependencias por la Universidad Complutense de Madrid.

Especialista en Medicina Familiar y Comunitaria

Licenciado en Medicina y Cirugía por la Universidad Autónoma de Madrid.

Asesor Médico de la ONG Energy Control (ABD)

Nos habla de:

CONSUMO DE DROGAS DURANTE LA LACTANCIA, COMO ACOMPAÑARLO

OTROS DATOS DE INTERÉS

★ **180 HORAS DE FORMACIÓN**

★ **PLAZAS LIMITADAS**

★ **CRITERIO PARA SELECCIÓN**

Por riguroso orden de inscripción y titulación mínima exigida

★ **FORMACIÓN DE INTERÉS RECONOCIDA POR LA IHAN**

★ **4 SEMINARIOS EN DIRECTO EN STREAMING Y EL SEMINARIO 5 SERÁ PRESENCIAL.**

Tras cada seminario se solicitará envío de vídeos a las alumnas poniendo en práctica lo aprendido en el seminario. Dichas prácticas se supervisarán de manera individual y personalizada.

★ **ACCESO A LAS GRABACIONES DE CADA UNO DE LOS SEMINARIOS.**

El acceso de los seminarios estará disponible para visualizar hasta el siguiente seminario.



Fisioterapia en
Lactancia Materna

RESERVA YA TU PLAZA

WWW.AUPALE.COM



Fisioterapia en
Lactancia Materna